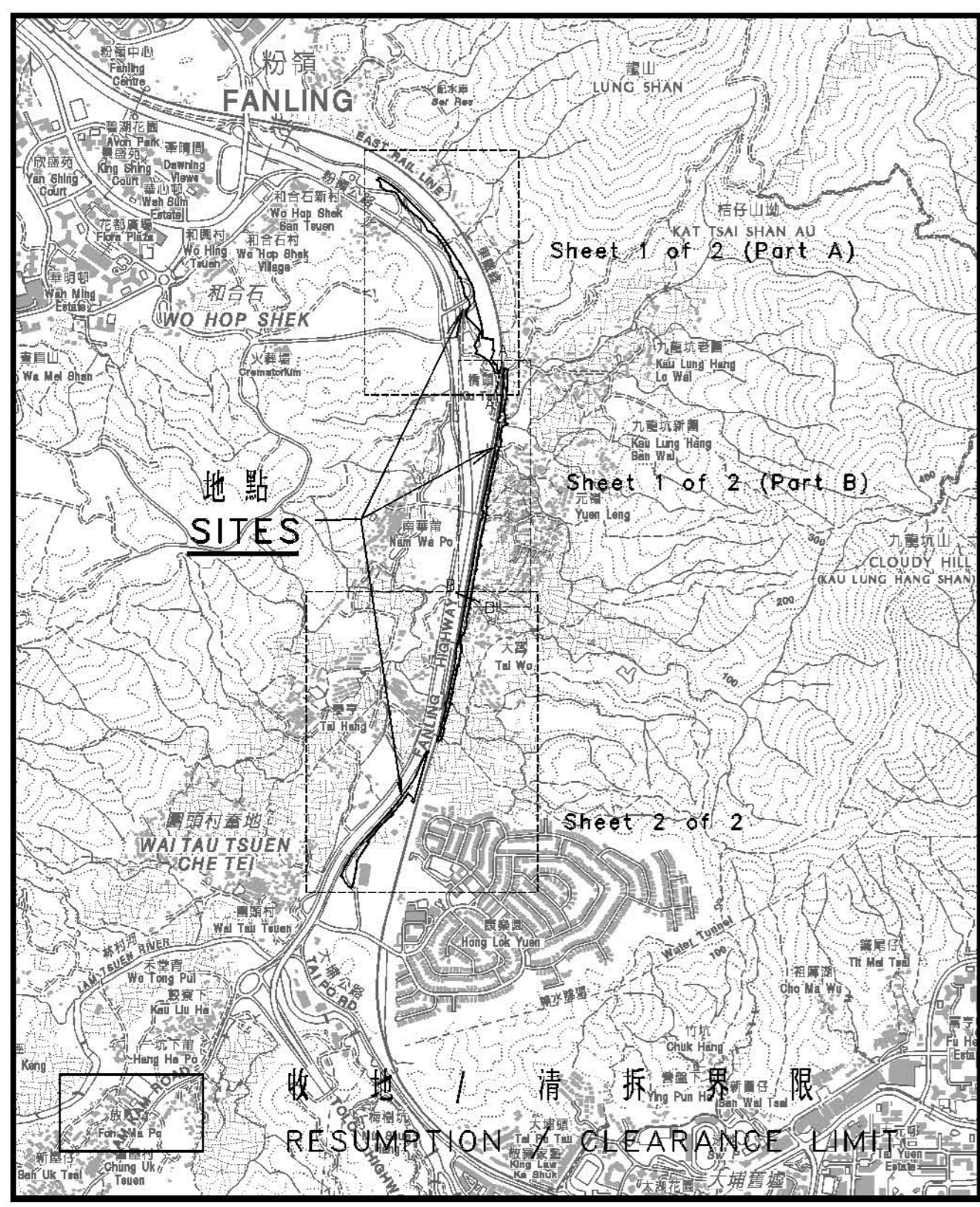


位置 LOCATION



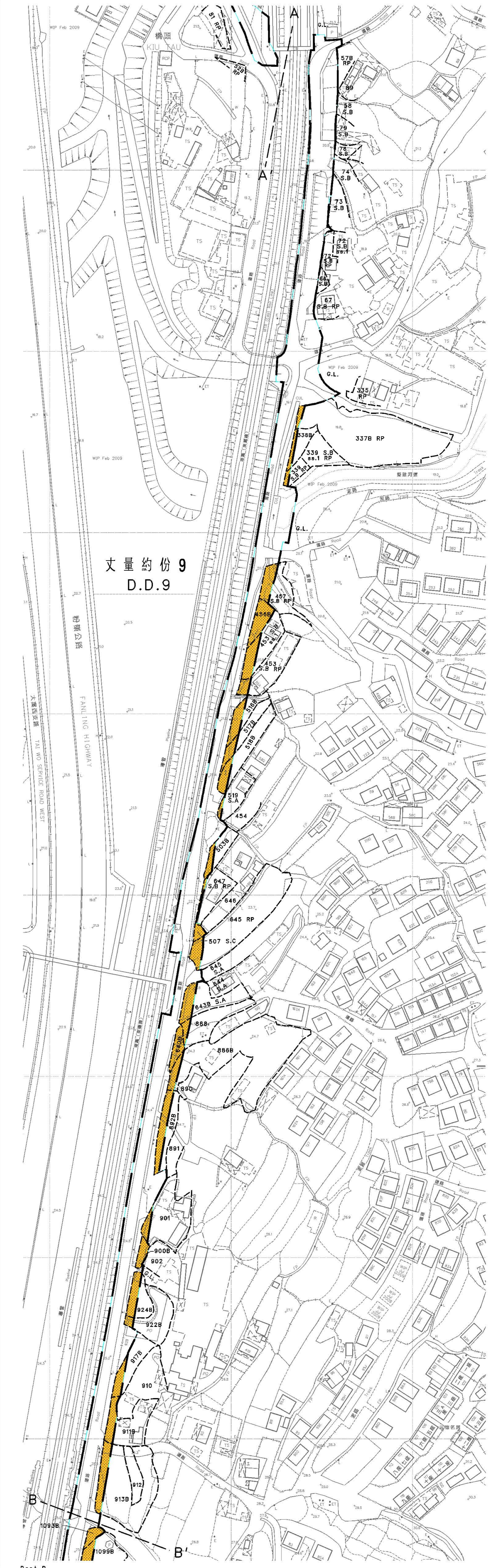
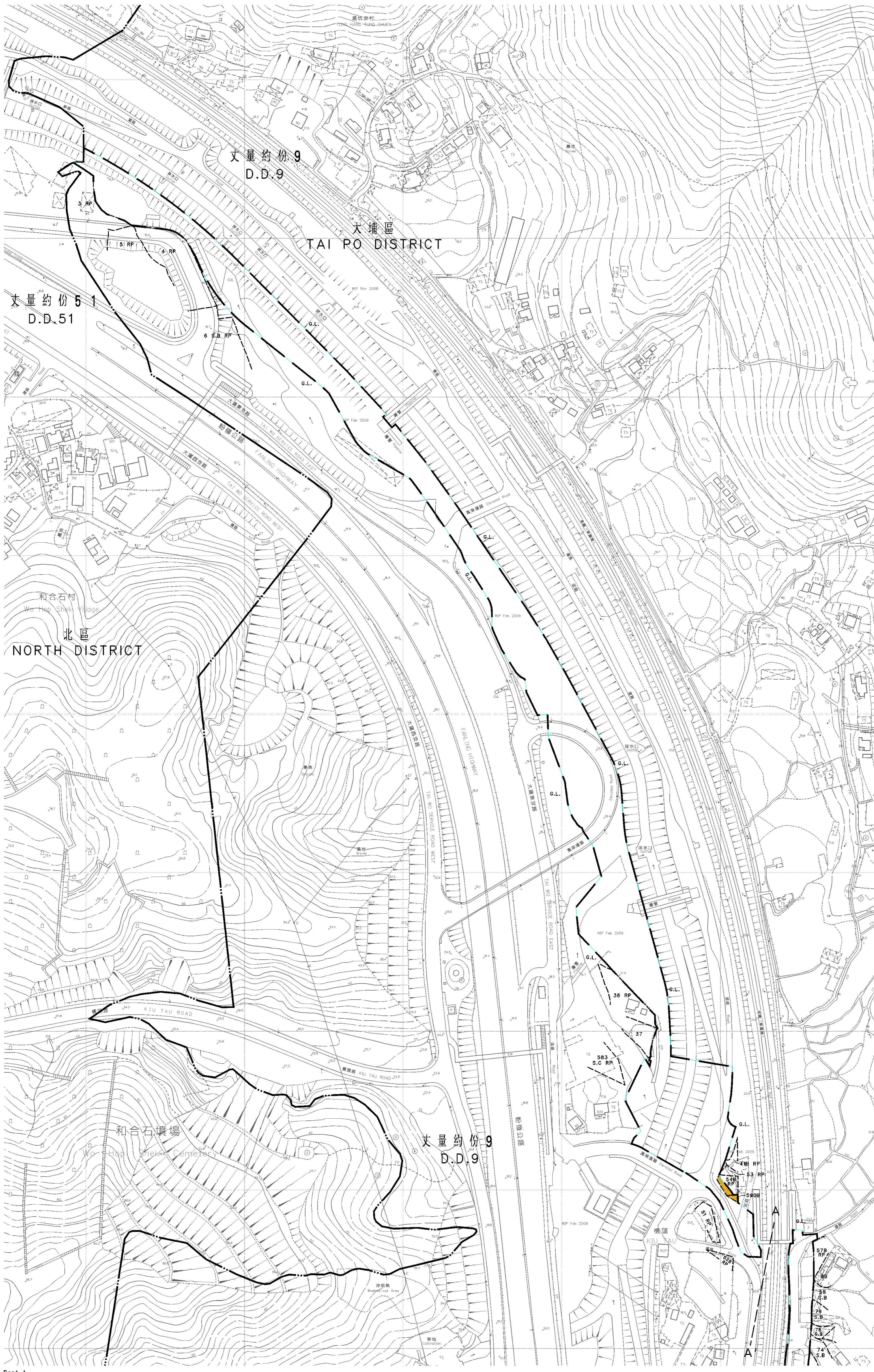
圖例 LEGEND

- 收地 / 清拆界限 RESUMPTION / CLEARANCE LIMIT
- - - - 邊界 LOT BOUNDARY
- 待予復用的農地 AGRICULTURAL LAND TO BE RESUMED
- 地區界線 DISTRICT BOUNDARY
- · · · · 丈量約份界線 DEMARCATION DISTRICT BOUNDARY
- D.D. 丈量約份 DEMARCATION DISTRICT
- RP 餘地 REMAINING PORTION
- S. 分段 SECTION
- ss. 小分段 SUB-SECTION
- (P) 部份 PORTION
- G.L. 政府土地 GOVERNMENT LAND
- 混合地塊 MIXED LOT

待予復用的農地 Area to be resumed			
丈量約份編號 D.D.No.	地段編號 Lot No.	農地 Agricultural Land	
		平方米 (約數) m ² (about)	平方呎 (約數) ft ² (about)
7	1080	87.2	723
	1508	80.9	671
	178	53.7	578
	1808	214.7	2311
	414 S.B RP	51.8	558
	415	51.7	556
	424B	77.7	836
	425 S.B ss.1	15.0	161
	425 S.B RP	46.3	498
7	426 S.B RP	72.1	776
9	548 RP	43.5	468
	3378 RP	30.4	327
	3388	42.9	462
	339 S.B RP	21.1	227
	453 S.B ss.1	124.8	1343
	453 S.B RP	49.8	534
	458B	121.4	1307
	457 S.B RP	121.5	1308
	503B	54.3	584
	507 S.C	40.5	436
	518B	114.2	1229
	517B	65.5	705
	518B	84.7	912
	519 S.A	19.9	214
	590B	40.5	436
	640B	121.4	1307
	643B S.A	123.8	1333
	645 RP	88.3	950
	647 S.B RP	25.0	269
	886B	74.9	806
	885	36.8	396
	892B	176.3	1898
9	900B	121.4	1307

待予復用的農地 Area to be resumed			
丈量約份編號 D.D.No.	地段編號 Lot No.	農地 Agricultural Land	
		平方米 (約數) m ² (about)	平方呎 (約數) ft ² (about)
9	801	53.4	575
	911B	111.3	1198
	913B	164.2	1767
	917B	82.9	892
	922B	23.9	256
	924B	113.7	1224
	1089B	84.1	905
	1091 S.A	15.2	164
	1092B S.1	82.9	892
	1092B RP	103.0	1109
	1093B	80.9	871
	1099B	116.3	1257
	1107 S.A	24.3	262
	1108B	48.2	518
	1110	12.7	137
	1116B RP	15.6	170
	1117 S.C	4.1	44
	1131B	40.5	436
	1132B	7.2	78
	總面積 TOTAL AREA	3637.1	39149

比例 SCALE 1:20000



Part A

Part B

比例尺 Scale 1:1000

只作識別用 FOR IDENTIFICATION PURPOSES ONLY

Signed
 (李建毅) (Mr. Denis LI)
 大埔地政專員 District Lands Officer, Tai Po
 日期 Date 26.11.2009

大埔地政處
 District Lands Office, Tai Po
 地政總署
 Lands Department
 圖則由大埔測量處繪製
 Plan Prepared by District Survey Office, Tai Po

收地圖則
 道路(工程、使用及補償)條例(第370章)
 工務計劃項目第7259RS號(部分)
 連接新界西北及新界東北的單車徑一
 上水至沙田段

RESUMPTION PLAN
 ROADS (WORKS, USE AND COMPENSATION) ORDINANCE (CHAPTER 370)
 PWP ITEM NO. 7259RS (PART)
 CYCLE TRACKS CONNECTING NORTH WEST NEW TERRITORIES WITH NORTH EAST NEW TERRITORIES—
 SECTION FROM SHEUNG SHUI TO SHATIN

檔案編號 DLO/TP 365/TRN/59
 File No.
 測量圖編號 3-SW-13C/D, 3-SW-18B/D, 3-SW-23B/C/D
 Survey Sheet Nos.
 發展藍圖編號 S/NE-KLH/11 (O.Z.P.)
 Layout Plan No.
 工程圖編號 NTN2242A, 2243A, 2244B & 2245-2248 (C.E.D.D.)
 Eng. Drg. Nos.
 圖則編號 TPM4826b (Sheet 1 of 2)
 PLAN No.